

Prilagodljivo, prav mimogrede

# Naložbeno življenjsko zavarovanje i.fleks



Varčevanje



Moja spletna poslovalnica.

**i.triglav**

<http://i.triglav.si>

# Kakšen je namen Naložbenega življenjskega zavarovanja i.fleks?

Naložbeno življenjsko zavarovanje i.fleks je dolgoročno zavarovanje, pri katerem vam ni treba vnaprej opredeliti njegovega trajanja. Namenjeno je osebam, ki se želijo zavarovati, obročno varčevati in investirati v sklade ETF. Višina zavarovalne vsote za primer smrti je zajamčena, izplačilo ob odkupu zavarovanja oziroma ob zahtevi za izplačilo celotne vrednosti premoženja na naložbenem računu pa je vezano na gibanje vrednosti enote premoženja izbranih skladov.

Naložbeno življenjsko zavarovanje i.fleks		Obročno plačevanje premije
Zavarovalno kritje	Smrt	✓
Varčevanje	Varčevalni del premije se usmerja v sklade ETF. Vrednost sredstev na naložbenem računu je odvisna od števila enot premoženja izbranih skladov in vrednosti teh enot.	✓
Zavarovalec	Fizična oseba, ki je hkrati tudi zavarovana oseba	✓
Kdo se lahko zavaruje	Osebe v starosti 18 do 65 let	✓
Zavarovalna doba	Ni vnaprej določena	✓
Premija	Minimalna premija	30 EUR mesečno
	Frekvenca plačevanja: mesečna, četrletna, polletna, letna	✓
	Možnost dodatnih enkratnih vplačil kadarkoli med trajanjem zavarovanja	najmanj 50 EUR
Zavarovalna vsota (ZZV)	Zajamčena zavarovalna vsota za primer smrti	✓
Naložba v sklade	Izbira med skladi ETF* iz redne ponudbe zavarovalnice	✓
Izplačila	V primeru smrti: ZZV oziroma vrednost premoženja na naložbenem računu, če ta presega ZZV. Po koncu koledarskega leta, v katerem zavarovana oseba dopolni 75. leto starosti, se izplača vrednost premoženja na naložbenem računu.	✓
	Ob izstopu iz zavarovanja po 10-ih letih: vrednost premoženja na naložbenem računu	✓
	Možne oblike izplačil: v enkratnem znesku; obročno; del v enkratnem znesku in del obročno	✓
Dodatne možnosti v okviru osnovnega zavarovanja	Povečanje zavarovalne vsote: v primeru potrebe po večji finančni varnosti skladno s splošnimi pogoji (rojstvo otroka, najem kredita za nakup nepremičnine, ...)	✓
	Predčasno izplačilo - predujem: lahko se zahteva, če vrednost na naložbenem računu, ki se v skladu s splošnimi pogoji lahko izplača v obliki predujma, presega znesek najnižjega izplačila predujma, ki znaša 150 EUR	✓
	Mirovanje zavarovanja: lahko se zahteva po enem letu trajanja zavarovanja, če so premije plačane za najmanj eno leto	✓
	Odkup zavarovanja: lahko se zahteva po dveh letih trajanja zavarovanja skladno z določili splošnih pogojev	✓
Možnost priključitve dodatnih zavarovanj	Dodatno nezgodno zavarovanje	✓
	Dodatno zdravstveno zavarovanje na potovanjih v tujini	✓

\* ETF – Exchange–traded funds (v slovenski strokovni literaturi: kotirajoči indeksni skladi) so investicijski skladi, s katerimi se tako kot z obveznicami in delnicami trguje na organiziranem borznem trgu.

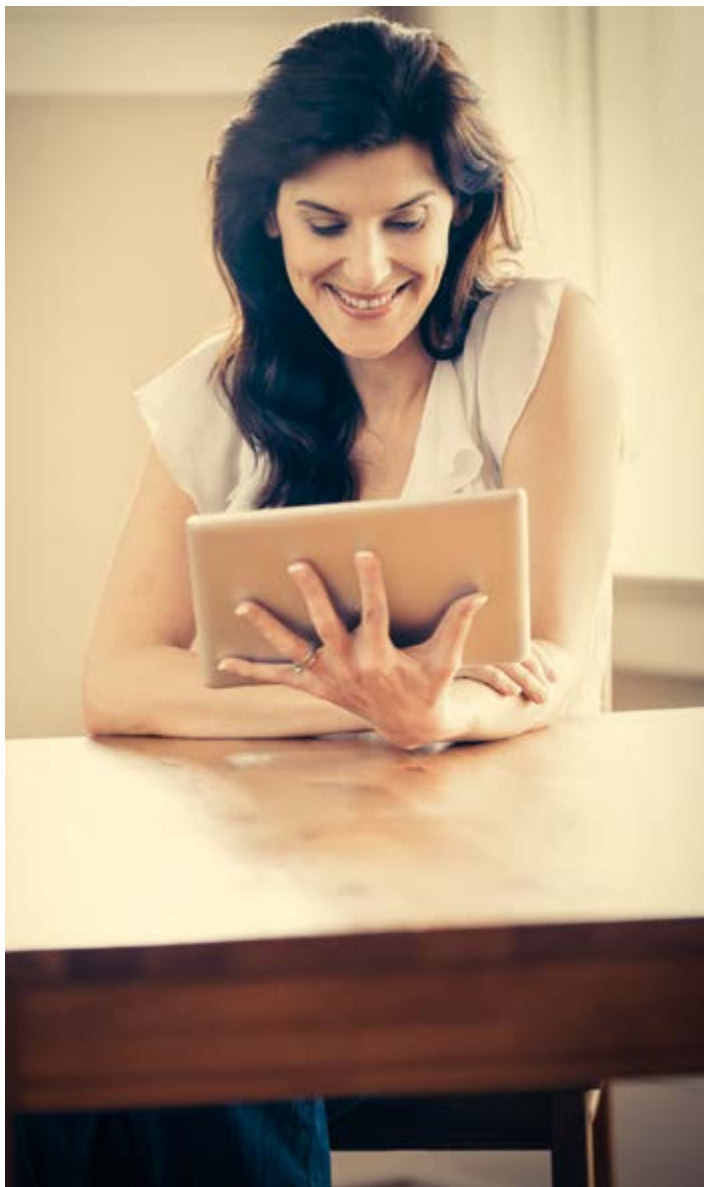


foto: iStock

## Katere prednosti in koristi vam prinaša Naložbeno življenjsko zavarovanje i.fleks?

**Enostavna sklenitev:** Sklenitev zavarovanja i.fleks "iz naslonjača" vam prihrani čas in denar, saj ga preprosto sklenete preko spleta.

**Ena polica za vse življenje:** Dobe trajanja zavarovanja vam ni treba določiti vnaprej, zato lahko zavarovalna polica traja vse vaše življenje.

**Zavarovanje in varčevanje:** Ob zavarovanju gre tudi za varčevanje; finančna sredstva prejmete, ko zahtevate izplačilo celotne vrednosti premoženja na naložbenem računu.

**Varnost družine:** S tem zavarovanjem poskrbite za finančno varnost svojih najdražjih, tudi če se vam zgodi najhujše.

**Povečana osebna varnost:** Z izbiro dodatnih zavarovanj povečate svojo varnost oziroma finančno varnost svoje družine.

**Donosnost:** Ker gre za dolgoročno varčevanje v skladih, so pričakovane donosnosti vaše naložbe lahko višje. V tem primeru pridobite večjo finančno korist.

**Prilagodljiva naložba:** Izbirate med skladi ETF v ponudbi Zavarovalnice Triglav. Po enem mesecu trajanja zavarovanja se lahko odločite za spremembo razdelitve premije med skladi, kot tudi za prenos sredstev na druge sklade. Po želji lahko spremembe uredite kar prek spletne poslovalnice i.triglav z uporabo digitalnega potrdila.

**Brez davka:** Pri plačilih premije zavarovalnica ne obračuna davka od prometa zavarovalnih poslov v višini 8,5 %. Obračuna ga le v primeru odkupa zavarovanja, preden preteče 10 let trajanja zavarovanja. Poleg tega dohodek iz življenjskega zavarovanja ni obdavčen z dohodnino, če je zavarovalno razmerje daljše od 10 let, če sta zavarovalec in upravičenec ista oseba, če ni podana zahteva za izplačilo odkupne vrednosti police, preden preteče rok 10 let, in v primeru smrti zavarovane osebe. Pri prenosu sredstev na drug sklad ETF znotraj ponudbe Zavarovalnice Triglav se davek od dohodka ne obračuna. Vse to vam prinaša višji znesek, ko se zavarovanje izteče. Pri obračunu davčnih obveznosti se upošteva vsakokrat veljavna zakonodaja.

**Vedno veste, koliko imate:** Spletna poslovalnica i.triglav vam vsak trenutek omogoča pregled stanja vaših sredstev, poleg tega vas zavarovalnica o tem vsako leto tudi pisno obvesti. Vabljeni na <http://i.triglav.si>.

**Vpogled v gibanje VEP:** Na spletnih straneh Zavarovalnice Triglav [www.triglav.si/skladi](http://www.triglav.si/skladi) vam je omogočen vpogled v gibanje vrednosti enote premoženja (VEP) skladov ETF in drugih skladov v ponudbi Zavarovalnice Triglav ter grafični prikaz preteklih gibanj VEP teh skladov.

---

## Katere so dodatne možnosti zavarovanja?

**Aktivno upravljanje premoženja:** V času trajanja zavarovanja lahko aktivno sodelujete pri upravljanju lastnih sredstev in s tem vplivate na donosnost. Sredstva na naložbenem računu lahko namreč prenašate med različnimi skladi ETF iz ponudbe Zavarovalnice Triglav.

**Dodatno investiranje:** Kadarkoli v času trajanja zavarovanja lahko vložite dodatna prosta sredstva. S tem dokupite enote premoženja izbranih skladov, zajamčena zavarovalna vsota za primer smrti pa se zaradi tega ne spremeni.

## Življenjsko zavarovanje, varčevanje, investicija

Naložbeno življenjsko zavarovanje i.fleks je kombinacija dolgoročnega varčevanja in življenjskega zavarovanja.

Glavni prednosti tega zavarovanja sta njegova fleksibilnost tako ob sklenitvi kot tudi v času njegovega trajanja ter možnost izbire skladov ETF.

S sklenitvijo zavarovanja i.fleks se vam odprejo široke možnosti, ki jih ponuja zavarovanje in jih lahko po sklenitvi izkoriščate v skladu z vašimi prihodnjimi potrebami. Osnovni namen zavarovanja je, da poskrbite za uresničitev vaših življenjskih ciljev, ob tem pa tudi za zavarovanje.

Zavarovanju i.fleks lahko priključite dodatni zavarovanji, pri tem pa lahko vplačila in izplačila v času trajanja zavarovanja prilagajate svoji finančni situaciji.

### Dodatna zavarovanja

Zavarovanju i.fleks lahko po želji priključite:

- Dodatno nezgodno zavarovanje in/ali
- Dodatno zdravstveno zavarovanje na potovanjih v tujini z asistenco (ZZPT).

### Ves čas dostopna sredstva

Pomembna prednost zavarovanja i.fleks je v tem, da lahko do sredstev na naložbenem računu dejansko dostopate ves čas trajanja zavarovanja.

### Odrpta zavarovalna doba

Zavarovanje i.fleks je zavarovanje z odrpno zavarovalno dobo, kar pomeni, da vam ob sklenitvi zavarovanja ni treba določiti, kako dolgo bo zavarovanje trajalo. Sami se odločite, kdaj želite izstopiti iz zavarovanja.

### Obročna premija in možnost dodatnih vplačil

Ob sklenitvi zavarovanja sami izberete višino premije in dinamiko njenega plačevanja: mesečno, četrtletno, polletno ali letno. Višino premije in dinamiko njenega plačevanja lahko pozneje tudi spreminjate. Minimalna mesečna premija znaša 30 EUR.

Ves čas trajanja zavarovanja lahko, če želite, svoja prosta finančna sredstva dodatno investirate v obliki dodatnih enkratnih vplačil.

## 1. i.fleks investicija

Zavarovalnica Triglav za vsakega zavarovalca vodi naložbeni račun, na katerem se vodijo podatki o plačanih premijah in gibanju vrednosti enot premoženja (VEP) ter skupni vrednosti premoženja na naložbenem računu zavarovalca.

V okviru i.fleksa so vam na izbiro skladi ETF v ponudbi Zavarovalnice Triglav, ki so objavljeni na [www.triglav.si](http://www.triglav.si). Skladi se zaradi različnih naložbenih struktur in politik razlikujejo po stopnji tveganosti in donosnosti. Na eno polico lahko priključite največ šest skladov, pri čemer minimalna mesečna premija na sklad znaša 10 EUR.

V času trajanja zavarovanja lahko v skladu s splošnimi pogoji zahtevate spremembo razdelitve premije med izbranimi skladi. Prav tako lahko prenašate sredstva med skladi.

V Zavarovalnici Triglav ponudbo skladov, med katerimi lahko izbirate, nenehno dopolnjujemo. Predlagamo, da se pred dokončno odločitvijo na spletni strani pozanimате glede aktualne ponudbe.

### Skladi ETF

ETF – Exchange–traded funds (v slovenski strokovni literaturi se pojavljajo pod imenom kotirajoči indeksi skladi) so investicijski skladi, s katerimi se tako kot z obveznicami in delnicami trguje na organiziranem borznem trgu.

Skladi ETF se večinoma upravljajo pasivno, vezani so na izbrani poljubni indeks ali pa na surovino, panogo, regijo. Njihova borzna cena (vrednost enote premoženja) je praviloma blizu čiste vrednosti sredstev v trgovanem dnevu.

Glavna razlika med skladom ETF in vzajemnim indeksem skladom je, da prvega kupimo po znani ceni na borzi, drugega pa pri upravljavcu. Skladi ETF imajo zaradi pasivnega upravljanja v primerjavi z aktivno upravljanimi vzajemnimi skladi zelo nizke administrativne stroške.

Kupljena delnica sklada ETF daje vlagatelju vzajemno pravico do sorazmernega deleža vrednostnih papirjev v skladu.

Prednosti skladov ETF:

- Dajejo možnost izpostavljenosti na določen naložbeni razred, pri čemer upravljavec sklada z naložbami sklada posnema izbrani indeks in ga ne uporablja samo za primerjavo z njim.
- Nizki stroški upravljanja v primerjavi z aktivno upravljanimi vzajemnimi skladi.
- Transparentnost.
- Zanesljivo sledenje izbranemu indeksu (nizka sledilna napaka).
- Likvidnost.

### i.fleks – sklenitev samo prek spleta

Naložbeno življenjsko zavarovanje i.fleks je mogoče skleniti le prek spleta z uporabo digitalnega potrdila.



## 2. i.fleks – zavarovanje

Zavarovanje i.fleks poleg naložbenega dela vključuje življenjsko zavarovanje za primer smrti. Z zajamčeno zavarovalno vsoto za primer smrti poskrbite za finančno varnost svojih najdražjih, če se zgodi najhujše. Izplačilo iz zavarovanja je namenjeno zagotovitvi socialne varnosti najbližjim.

Zavarovanju i.fleks lahko priključite tudi dve obliki dodatnega zavarovanja, ki sta opisani v nadaljevanju.

### 2.1 Osnovno življenjsko zavarovanje

Zavarovanje i.fleks vključuje tudi življenjsko zavarovanje, zato Zavarovalnica Triglav jamči, da bo v primeru smrti zavarovane osebe v času trajanja zavarovanja upravičencu izplačala zajamčeno zavarovalno vsoto za primer smrti (ZZV) oz. vrednost premoženja na naložbenem računu, če je ta višja od ZZV. Zavarovalno jamstvo velja do konca koledarskega leta v katerem zavarovana oseba dopolni 75. leto starosti, kar pomeni, da v primeru smrti zavarovane osebe po koncu koledarskega leta, v katerem dopolni 75. leto starosti, zavarovalnica izplača zavarovalno vsoto za primer smrti, ki je enaka vrednosti premoženja na naložbenem računu.

Višina zajamčene zavarovalne vsote je določena tako, da ni nižja od 2.000 do 5.000 EUR in ne višja od 120 do 800-kratnika mesečnega obroka dogovorjene zavarovalne premije. Točne omejitve višine ZZV so odvisne od starosti zavarovane osebe ob sklenitvi zavarovanja ter od tega, ali zavarovana oseba kadil ali ne.

V času trajanja zavarovanja je ZZV mogoče povišati v skladu z omejitvami, ki so navedene v splošnih pogojih. Pri tem se poviša tudi premija. ZZV se lahko poviša z zdravniškim pregledom ali brez njega. ZZV je brez zdravniškega pregleda mogoče povišati le pod določenimi pogoji, in sicer na največ dvakratnik obstoječe ZZV.

### 2.2 Dodatni zavarovanji

Zavarovanju i.fleks lahko priključite eno ali dve obliki dodatnega zavarovanja, in sicer:

- Dodatno nezgodno zavarovanje,
- Dodatno zdravstveno zavarovanje na potovanjih v tujini z asistenco.

#### 2.2.1 Dodatno nezgodno zavarovanje

Dodatno nezgodno zavarovanje lahko sklenejo zavarovane osebe, stare od 18 do 75 let. S sklenitvijo Dodatnega nezgodnega zavarovanja poskrbite za finančno varnost v primeru nastanka nezgode. Vrsto in višino kritij poljubno določite glede na vaše potrebe.

##### Nezgodna smrt

V primeru nezgodne smrti se poleg izplačil iz osnovnega življenjskega zavarovanja dodatno izplača še zavarovalna vsota za primer nezgodne smrti.

**V primeru, če zavarovana oseba umre kot udeleženec v prometni nesreči** oziroma če za njenimi posledicami umre v roku enega leta po njej, zavarovalnica izplača 150 % dogovorjene zavarovalne vsote za primer nezgodne smrti. Za prometno nesrečo velja vsak dogodek, v katerem je udeleženo vsaj eno premikajoče se prometno sredstvo. Za prometna sredstva veljajo vozilo, zrakoplov, čoln in kolo.

##### Trajna invalidnost zaradi nezgode

V primeru trajne invalidnosti zaradi nezgode se izplača zavarovalna vsota v skladu s stopnjo invalidnosti po Tabeli invalidnosti, ki je sestavni del zavarovalnih pogojev.

Če ima nezgoda po tabeli invalidnosti za posledico več kot 50-odstotno izgubo delovne sposobnosti (invalidnost), izplača zavarovalnica poleg 50 odstotkov dogovorjene zavarovalne vsote za invalidnost za vsak odstotek med 50,01 % in 99,99 % namesto enega, tri odstotke zavarovalne vsote. To pomeni, da bi zavarovalnica ob 80-odstotni invalidnosti izplačala 140 % zavarovalne vsote ( $50\% + 3 \times 30\% = 140\%$ ).

**Če znaša invalidnost zaradi ene nezgode po tabeli invalidnosti 100 %, se izplača 300 % dogovorjene zavarovalne vsote.**

##### Mesečna nezgodna renta za invalidnost

Z mesečno nezgodno rento za invalidnost se lahko zavarujete za:

- nezgodno rento za primer 30 ali več odstotkov trajne invalidnosti ali
- nezgodno rento za primer 50 ali več odstotkov trajne invalidnosti.

Dobo izplačevanja rente izberete glede na lastne potrebe, izbirate lahko med naslednjimi možnostmi: 5, 10, 15, 20 ali celo 25 let.

Če je na osnovi tabele invalidnosti ugotovljen dogovorjen ali višji odstotek invalidnosti, bo zavarovalnica pričela z izplačevanjem mesečne nezgodne rente, ki se bo izplačevala dogovorjeno število let. Zavarovanje mesečne nezgodne rente za invalidnost v tem primeru preneha.

**Pomembna prednost, ki jo v primeru nezgodne rente nudi Zavarovalnica Triglav je, da se mesečna nezgodna renta za invalidnost ugotavlja po več škodnih dogodkih v okviru ene zavarovalne pogodbe.** Navedeno pomeni, da je stranka upravičena do mesečne nezgodne rente za invalidnost, ko seštevek vseh invalidnosti v okviru ene zavarovalne pogodbe doseže ali preseže dogovorjeni odstotek invalidnosti.

##### Dnevno nadomestilo

V primeru prehodne nesposobnosti za delo kot posledice nezgode zavarovalnica izplača dogovorjeni znesek za dnevno nadomestilo za vsak dan od dneva, določenega v zavarovalnih pogojih, do zadnjega dne prehodne nesposobnosti za delo.

##### Nadomestilo za bolnišnični dan

Za namestitev in zdravljenje v bolnišnici (splošni ali specialni bolnišnici oziroma kliniki) kot posledico nezgode zavarovalnica izplača dogovorjeni znesek za bolnišnični dan za vsak koledarski dan nastanitve zavarovane osebe v bolnišnici, vendar največ za 365 dni v dveh letih od dneva nezgode.

Višina zavarovalne premije ni odvisna od starosti zavarovane osebe, temveč od izbrane kombinacije zavarovanih nevarnosti in od višine zavarovalnih vsot za posamezne nevarnosti.

V skladu s pogoji sta v okviru dodatnega nezgodnega zavarovanja bolnišničnega dne krita tudi nastanitev in zdravljenje zavarovanca v bolnišnici zaradi okužbe s salmonelo oziroma legionelo.

##### Zlom, izpah in opekline

Če zavarovana oseba v nezgodnem dogodku utрпи posledice, kot so zlom, izpah in opekline, zavarovalnica izplača nadomestilo za zlome, izpaha in opekline, ki ustreza odstotku od zavarovalne vsote, določenemu v Tabeli zlomov, izpahov in opeklin. Če gre za odlom kosti ali poko kosti, zavarovalnica izplača polovico nadomestila, določenega v Tabeli.

#### 2.2.2 Dodatno zdravstveno zavarovanje na potovanjih v tujini z asistenco

Vsem, ki občasno ali redno potujete v tujino, svetujemo, da zaradi svoje finančne varnosti sklenete še Dodatno zdravstveno zavarovanje na potovanjih v tujini z asistenco (v nadaljevanju ZZPT). Za sklenitev ni starostnih omejitev, potrebno je le doplačilo za osebe, starejše od 70 let.

V okviru dogovorjene zavarovalne vsote ZZPT krije stroške nujnega zdravljenja in povečane stroške prevoza v domovino, ki jih zavarovana oseba utrpri zaradi nepredvidenih bolezni ali nezgod, ki se pojavijo v tujini. Ob tem lahko uporabite telefonsko pomoč oziroma asistenco, ki jo zagotavlja Triglav zdravstvena asistenca.

ZZPT lahko sklenete tudi za druge družinske člane:

- zakonca ali zunajzakonskega partnerja in
- otroke ter posvojence, ki ob sklenitvi dodatnega zavarovanja še niso dopolnili 18 let. Zavarovani so lahko največ do konca koledarskega leta, v katerem so dopolnili 26 let.

Starostne omejitve za zakonca oz. zunajzakonskega partnerja so enake omejitvam, ki veljajo za osnovno zavarovanje.

**S plačilom premije za štiri osebe je lahko zavarovanih pet ali več družinskih članov.**

**Ob sklenitvi Dodatnega ZZPT lahko izbirate med tremi kombinacijami, ki se razlikujejo po višini zavarovalnega kritja in premiji:**

Zavarovalno kritje			
Možne kombinacije	Skupna zavarovalna vsota največ do:	... od tega za povrnitev stroškov prevoza največ do:	Mesečna premija
<b>Kombinacija A</b>	20.000	5.000	2,43
<b>Kombinacija B</b>	35.000	10.000	3,66
<b>Kombinacija C</b>	50.000	15.000	5,58

## 3. Izplačila in fleksibilnost i.fleksa

### 3.1 Izplačila iz investicije

Pomembna prednost i.fleksa je v tem, da lahko do sredstev na naložbenem računu dostopate tako rekoč ves čas trajanja zavarovanja.

#### 3.1.1 Izplačila v prvih desetih letih

Do sredstev na naložbenem računu lahko v prvih desetih letih trajanja zavarovanja dostopate v obliki predujma ali v obliki odkupa. Predujem je v primerjavi z odkupom boljša odločitev, saj se s tem zavarovanje ne prekine.

Pri odkupu se izplača odkupna vrednost, ki je enaka višini sredstev na naložbenem računu, zmanjšani za izstopne stroške ter morebitno izstopno provizijo upravljavca sklada. Če izplačilo presega vsoto vplačil, se v primeru odkupa pred iztekom 10-ih let trajanja zavarovanja obračuna še davek od dohodka iz življenjskega zavarovanja. Zavarovalcu za odkup zavarovanja ni treba izpolnjevati nobenih vsebinskih pogojev. Zavarovalec lahko zahteva odkup zavarovanja, če sta od začetka zavarovanja do načrtovanega odkupa pretekli vsaj dve leti in so premije plačane za najmanj dve leti.

#### 3.1.2 Izplačila po izteku desetih letih

Izplačila po izteku desetih let trajanja zavarovanja imenujemo redna izplačila, pri čemer lahko izbirate med:

- izplačilom vrednosti na naložbenem računu v enkratnem znesku,
- obročnim izplačevanjem vrednosti na naložbenem računu v obliki mesečne rente,
- kombinacijo enkratnega izplačila in obročnega izplačevanja vrednosti premoženja na naložbenem računu.

Izplačilo vrednosti premoženja na naložbenem računu, kar pomeni izstop iz zavarovanja, je smiselno po najmanj desetih letih trajanja. Le v tem primeru namreč velja ugodna davčna obravnava.

### 3.2 Izplačila iz zavarovanja

Poleg različnih možnosti izplačil iz investicij v času trajanja zavarovanja se zavarovanje i.fleksa vaši življenjski situaciji prilagaja tudi z izplačili iz osnovnega ter izplačili iz dodatnih zavarovanj. Z izplačili iz zavarovanj boste ob hudih dogodkih, ki vas lahko doletijo v življenju, poskrbeli zase in za svoje najbližje.

#### 3.2.1 Izplačilo zavarovalne vsote za primer smrti

V primeru smrti zavarovane osebe v času trajanja zavarovanja se izplača zavarovalna vsota za primer smrti v višini:

- zajamčene zavarovalne vsote za primer smrti (ZZV) oz.
- vrednosti premoženja na naložbenem računu, če je ta višja od ZZV.

Upravičenec lahko pri tem izbira med:

- enkratnim izplačilom,
- obročnim izplačevanjem v obliki mesečne rente,
- kombinacijo obojega.

Del zavarovalne vsote za primer smrti (do 10 % zavarovalne vsote za primer smrti vendar ne več kot 5.000 EUR) se lahko predčasno izplača za kritje pogrebnih stroškov. Predplačilo se izplača takoj po prejemu dokazila o smrti zavarovane osebe. Zavarovalna vsota se zniža za znesek izplačila.

#### 3.2.2 Izplačila iz dodatnih zavarovanj

##### Izplačilo iz Dodatnega nezgodnega zavarovanja

V primeru smrti zaradi nezgode se izplača zavarovalna vsota za primer nezgodne smrti iz Dodatnega nezgodnega zavarovanja in ZZV oziroma vrednost premoženja na naložbenem računu, če ta presega zavarovalno vsoto iz zavarovanja i.fleksa. Izplačila v primeru trajne invalidnosti, mesečne rente za invalidnost, zlomov, izpahov ali opeklin, dnevnega nadomestila, nadomestila za bolnišnični dan so opisana na strani 5.

##### Izplačilo iz Dodatnega zdravstvenega zavarovanja na potovanjih v tujini z asistenco

To zavarovanje krije stroške nujnega zdravljenja in/ali prevoza zaradi nezgode ali bolezni na potovanju v tujini v okviru zavarovalnih vsot, ki so navedene v tabeli na strani 5.

### 3.3 Fleksibilne možnosti v času trajanja zavarovanja

#### Fleksibilna vplačila

V času trajanja zavarovanja boste lahko svoj naložbeni račun dodatno plemenitili in tako postopno dosegali različne življenjske cilje. Zaradi dodatnih vplačil se zajamčena zavarovalna vsota za primer smrti ne spremeni. Povišate lahko tudi obročno premijo.

#### Fleksibilna izplačila

Izplačila iz investicije in izplačila iz zavarovanj so fleksibilna tako v času trajanja zavarovanja kot po izstopu iz njega. Mogoče so različne kombinacije izplačil v obliki doživljenjske rente in enkratnega izplačila.

#### Prenos sredstev med skladi

V skladu z opredelitvami v splošnih pogojih lahko že po enem mesecu od sklenitve zavarovanja i.fleksa zahtevate, da se vsa sredstva ali določen odstotek sredstev na naložbenem računu veže na vrednost enote premoženja (VEP) drugega sklada ETF.

### Dodatna zavarovanja

Zavarovanju i.fleks lahko priključite eno ali obe dodatni zavarovanji. Prekinitev dodatnih zavarovanj ni vezana na trajanje osnovnega zavarovanja i.fleks.

### Dodatne fleksibilnosti

V skladu z omejitvami, navedenimi v splošnih pogojih, se lahko v času trajanja zavarovanja i.fleks odločite za:

- **Sklade ETF**, ki jih lahko izberete le v okviru ponudbe zavarovanja i.fleks.
- **Odkup zavarovanja**, ki ga lahko zahtevate, če sta od začetka zavarovanja do načrtovanega odkupa pretekli vsaj dve leti in so premije plačane za najmanj dve leti. Za odkup zavarovanja vam ni treba izpolnjevati nobenih vsebinskih pogojev, prav tako pri odkupu ni odkupnih faktorjev.
- **Predujem**, ki je možen kadarkoli v času trajanja zavarovanja, če znesek predujma presega znesek najnižjega izplačila predujma, ki se določi v vsakokratnem veljavnem ceniku zavarovalnice. Pri predujmu se izplača del vrednosti premoženja na naložbenem računu, in sicer v višini do 80 % vrednosti premoženja na naložbenem računu. Pri predujmu se zajamčena zavarovalna vsota zniža za znesek izplačila.

### Skladi v ponudbi

Aktualna ponudba skladov v ponudbi Zavarovalnice Triglav je objavljena na spletni strani [www.triglav.si/skladi/](http://www.triglav.si/skladi/).

Izplačilo predujma in vračilo predujma ne vplivata na plačevanje premije. Vlogo za izplačilo predujma nam lahko posredujete kar prek spletne poslovalnice i.triglav z uporabo digitalnega potrdila.

- **Mirovanje plačevanja premije**, ki ga lahko zahtevate že po enem letu od sklenitve zavarovanja, če so premije plačane za najmanj eno leto. Mirovanje lahko neprekinjeno traja največ eno leto. Mirovanje lahko ponovno zahtevate, če je od predhodnega mirovanja preteklo vsaj eno leto in ste v vmesnem obdobju redno plačevali premijo.
- **Povečanje zavarovalne vsote**. V določenih primerih se lahko dogovorite za povečanje zajamčene zavarovalne vsote (ZZV) za primer smrti, in sicer za največ dvakratnik obstoječe ZZV. Ustrezno povečanju se plačuje višja premija.

### Preglednica stroškov

<b>Vstopni stroški</b>	1 % od vplačane premije
<b>Izstopni stroški</b>	1 % od izplačila
<b>Stroški vodenja naložbenega računa</b>	3 EUR mesečno
<b>Stroški hrambe vrednostnih papirjev*</b>	0,0033 % mesečno
<b>Izstopna in vstopna provizija ob prenosu sredstev med skladi ETF**</b>	0,05 %

\* Stroški hrambe vrednostnih papirjev se obračunavajo mesečno od vrednosti premoženja, vezanega na posamični sklad ETF.

\*\*Ob vsakem prenosu sredstev med skladi ETF se obračunata izstopna in vstopna provizija. Teh stroškov ob sklenitvi zavarovanja ni.



## 5 korakov do sklenitve zavarovanja:

Zavarovalnica Triglav, d.d.

Osebnostna zavarovanja  
Verovškova ulica 60c, 1000 Ljubljana  
T 01 580 69 00  
info-osebna@triglav.si

**1**

Določite namen in cilje sklenitve vašega zavarovanja

**2**

Na spletni strani **www.triglav.si** pridobite podrobnejše informacije o zavarovanju in izvedete informativni izračun.

**3**

Zavarovanje i.fleks z uporabo digitalnega potrdila sklenete prek spletne strani **http://www.triglav.si/storitve/sklepanje**.

**4**

Na podlagi prejete spletne dokumentacije bomo izvedli sprejem v zavarovanje in vas po potrebi napotili na zdravniški pregled.

**5**

Poslali vam bomo polico, ki jo shranite skupaj s to brošuro, saj so v njej informacije, ki vam bodo koristile v času trajanja zavarovanja.

## Dostop do zavarovanja prek i.triglava

i.triglav je spletna storitev, namenjena strankam Zavarovalnice Triglav.

Omogoča vam:

- pregled podatkov na zavarovalnih policah,
- vpogled v stanje, strukturo in v gibanje sredstev zavarovalnih polic v različnih časovnih obdobjih,
- spremljanje plačil, izplačil in škod,
- izdelavo informativnih izračunov z upoštevanjem različnih premij, časovnih obdobj in pričakovane donosnosti,
- vnos in spremljanje drugih naložb (delnic, obveznic),
- dostop do zavarovalnih zahtevkov in elektronsko posredovanje,
- seznanjanje z novostmi.

Spletna storitev i.triglav je dostopna tudi kot aplikacija na vašem mobilnem telefonu. Na voljo je v trgovinah Google Play in Apple App Store.

Vabljeni na <http://i.triglav.si>



**080 555 555**

Zavarovalnica Triglav, d.d.  
Miklošičeva cesta 19, 1000 Ljubljana  
T 01 474 72 00 n. c.  
[www.triglav.si](http://www.triglav.si)